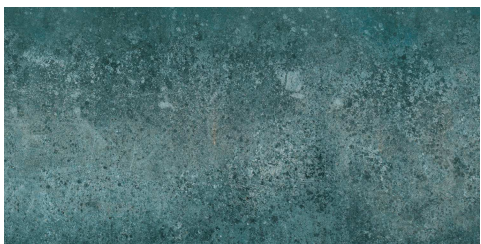


Steel & Cromax



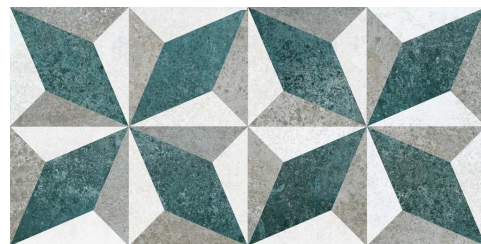
Steel Blue 22,3x22,3
Steel Neutral 31,6x63,7



STEEL BLUE
19.3" x 38.6"



DECOR STEEL COPPER
19.3" x 38.6"



DECOR STEEL BLUE
19.3" x 38.6"



STEEL NEUTRAL
19.3" x 38.6"

Steel Blue 22,3x22,3
Steel Grey 31,6x63,7





STEEL

49,1x98,2 cm. rect.
31,6x63,7 cm.
22,3x22,3 cm.

POSS m²
P042 m²
P040 m²

DECO STEEL

49,1x98,2 cm. rect.
31,6x63,7 cm.
22,3x22,3 cm.

P060 m²
P044 m²
P046 m²



Decor Steel Copper 49,1X98,2
Steel Copper 49,1X98,2



Decor Steel Blue 49,1X98,2
Steel Blue 49,1X98,2
Steel Grey 49,1X98,2

Decor Steel Copper 49,1X98,2
Steel Copper 49,1X98,2





Steel Grey 31,6x63,7



Croma Blue 31,6x63,7



Croma Mint 31,6x63,7



Croma Mint 22,3x22,3



Croma Terracotta 49,1x98,2

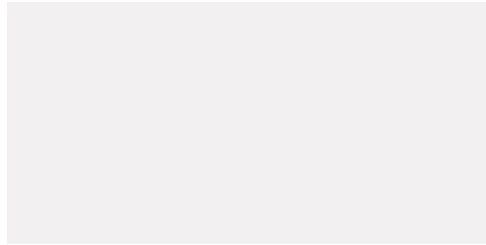


Croma Black White 31,6X63,7

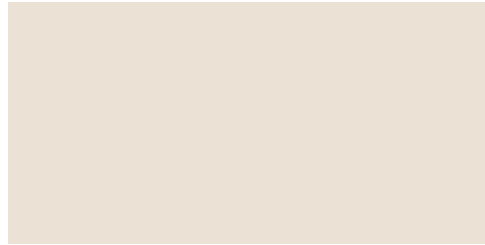
Croma



31,6 x 63,7 cm | 49,1 x 98,2 cm Rectl.
12,4 x 25" | 19,3 x 38,6"



CROMA White | P059 m²



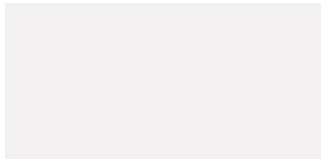
CROMA Beige | P059 m²



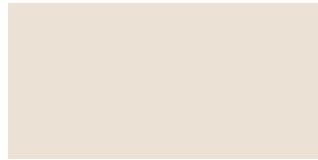
CROMA Black | P059 m²



CROMA Terracotta | P059 m²



CROMA White | P042 m²



CROMA Beige | P042 m²



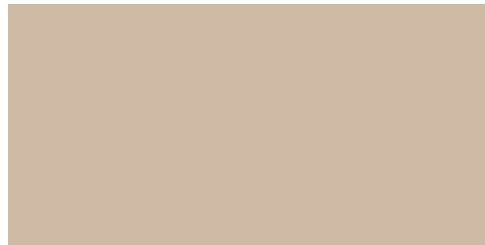
CROMA Black | P042 m²



CROMA Terracotta | P042 m²



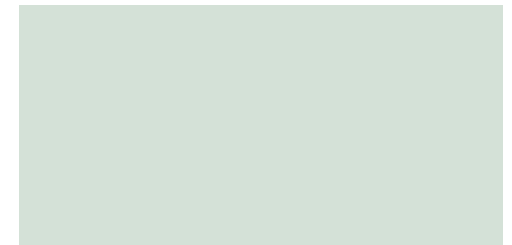
CROMA Grey | P059 m²



CROMA Moka | P059 m²



CROMA Blue | P059 m²



CROMA Mint | P059 m²



CROMA Grey | P042 m²




CROMA Moka | P042 m²



CROMA Blue | P042 m²



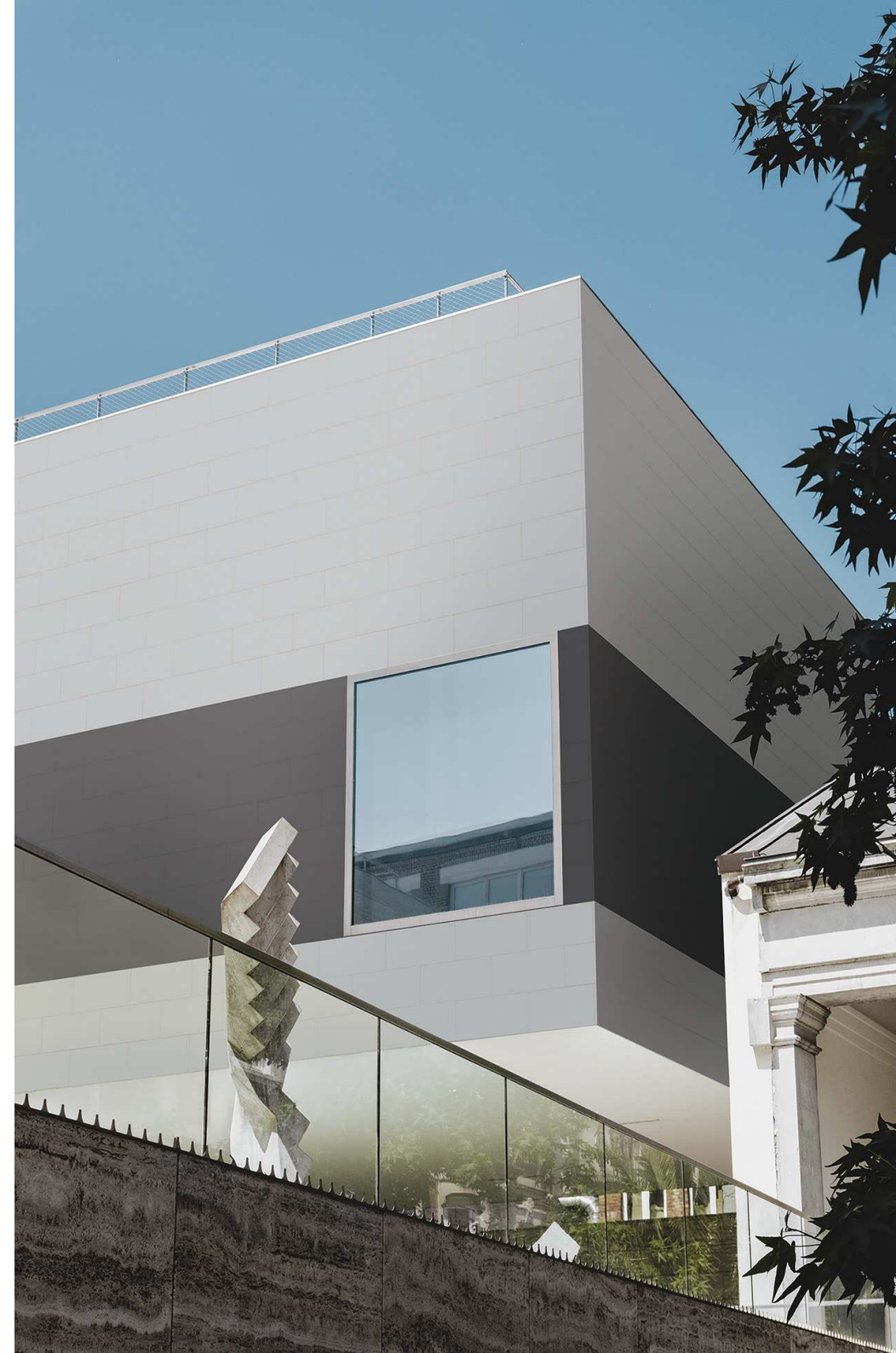
CROMA Mint | P042 m²



Croma Beige Moka 49, 1x98,2



Croma Moka 22,3x22,3



Croma Grey / White 49,1x98,2



Croma Sky 31,6x63,7



Croma Pink Violet 31,6x63,7



Croma Pink Violet 49,1x98,2



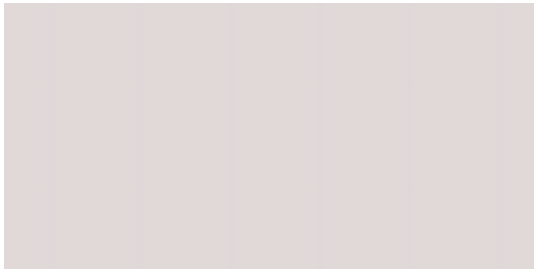
Nude

croma violet - couture nude 2
naos taupe 49,1x98,2

croMa



31,6 x 63,7 cm | 49,1 x 98,2 cm Rect.
12,4 x 25" | 19,3 x 38,6"



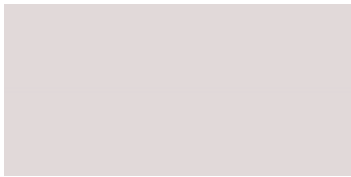
CROMA Pink

| P059 m²



CROMA Violet

| P059 m²



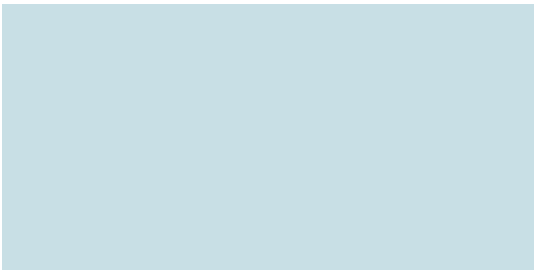
CROMA Pink

| P042 m²



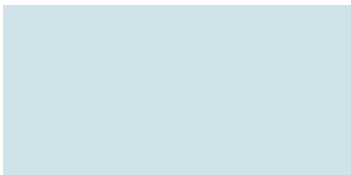
CROMA Violet

| P042 m²



CROMA Sky

| P059 m²



CROMA Sky

| P042 m²



Croma Blue White 49,1x98,2

simbología

normas / rules

	Porcelánico	Porcelain Tiles	Gres Cérame Emaille	Feinsteinzeug
	Revestimiento	Wall tile	Revêtement	Wandfliesen
	Multifuncional	Multi-Functional	Toutes utilisations	Ambivalent
	Diseño no repetitivo	Non repeating design	Dessin non répétitif	Nicht wiederholte entwürfe
	Destonificado	Multi shaded	Nuancé	Wechselnde Tonalitäten
	Rectificado	Rectified	Rectifié	Kalibriert
	Mate	Matt	Mat	Matt
	Brillo	Shine	Brillant	Glänzend
	Soft	Soft	Soft	Soft
	Semi pulido	Semi polished	Semi poli	Halbpoliert
	Gloss	Gloss	Brillant	Glanz
	Pulido	Polished	Poli	Poliert
	Emotile	Emotile	Emotile	Emotile
	Sistema de colocación	Laying system	Système de pose	Verlegungssystem
	Soporte coloreado	Self coloured clay	Base colorée	Durchgefärbte Scherbe
	Resistencia a la helada	Frost resistant	Résistant au gel	Frostischer
	Antideslizante	Antislip	Antidérapant	Rutschfest
	Uso interior	Interior use	Usage en intérieur	Für Innenbereich
	Uso exterior	Exterior use	Usage en extérieur	Für aussenbereich
	Resistencia a la flexión	Resistance to flexion	Résistance à la flexion	Bruchwiderstandfähig
	Resistencia a la humedad	Humidity resistant	Résistance à l'humidité	Feuchtigkeitfestigkeit
	Fácil limpieza	Easy to clean	Nettoyage facile	Einfache reinigung
	Resistente a las manchas	Stain resistant	Résiste aux tâches	Fleckenbeständig
	Divisible	Divisible	Divisible	Teilbar
	Resistente al fuego	Fire resistant	Resistant au feu	Feuerresistent

	MONOCOLOR	CEMENTO METAL	MADERAS	PIZARRAS	PIEDRAS	ALTO BRILLO
ISO 10545-3						
Absorción de agua / Water absorption / Absorption d'eau / Wasserabsorption / Водопоглощение	<0,5%	<0,5%	<0,5%	<0,5%	<0,5%	<0,5%
ISO 10545-4						
Resistencia a la flexión I N - mm ² / Breaking Strength / Résistance à la flexion / Biegefestigkeit	>36 N/mm ²	>36 N/mm ²	>36 N/mm ²	>36 N/mm ²	>36 N/mm ²	>36 N/mm ²
UNE - ENV- 12633						
ANTISLIP CLASE 0 - CLASE 3	CLASE 1	CLASE 1	CLASE 1	CLASE 1	CLASE 1	CLASE 0
ISO 10545-11						
Cuarteo/ Cracking / Fendillement / Rise	Resiste Resistant Résiste Bestanden	Resiste Resistant Résiste Bestanden	Resiste Resistant Résiste Bestanden	Resiste Resistant Résiste Bestanden	Resiste Resistant Résiste Bestanden	Resiste Resistant Résiste Bestanden
ISO 10545-14						
Manchas/ stains / Taches / Flecken	CLASE 5	CLASE 5	CLASE 5	CLASE 5	CLASE 5	CLASE 5
ISO 10545-13						
Agentes de limpieza / Cleaning Agents/ gents Nettoyant / Reinigungsmittel	GA	GA	GA	GA	GA	GA
ISO 10545-13						
Aditivos piscina/ Pool Additives/ Additifs Piscines / Schwimmbadreinigungszusätze	GA	GA	GA	GA	GA	GA
ISO 10545-13						
Acidos/ Acids / Acides / Säuren	GHA	GHA	GHA	GHA	GHA	GHA
ISO 10545-12						
Bases/ Bases/ Bases/ Basen	GHA	GHA	GHA	GHA	GHA	GHA
UNE 67-101-92						
Dureza / Hardness / Dureté / Härte	6	≥5	≥5	≥7	≥5	≥4
ISO 10545-2						
Longitud y anchura / Length and Height / Longueur et Largeur / Länge und Breite	±0,6	±0,6	±0,6	±0,6	±0,6	±0,6
ISO 10545-2						
Rectitud de lados / Straightness of sides / Rectitude des côtes / Kantengeradheit	±0,5	±0,5	±0,5	±0,5	±0,5	±0,5
ISO 10545-2						
Curvatura / Curvature / Courbure / Krümmung	0,5% / - 0,3%	0,5% / - 0,3%	0,5% / - 0,3%	0,5% / - 0,3%	0,5% / - 0,3%	0,5% / - 0,3%
ISO 10545-12						
Resistente a la helada / Ice / Gel / Frost	Resiste Resistant Résiste Bestanden	Resiste Resistant Résiste Bestanden	Resiste Resistant Résiste Bestanden	Resiste Resistant Résiste Bestanden	Resiste Resistant Résiste Bestanden	Resiste Resistant Résiste Bestanden
CONSEJO DE USO (1-5)						
	3	3	3	3 / 4	4	3

	25 X 73 CM.	53 X 106 CM RECT. 265 X 106 CM RECT.
ISO 10545-3		
Absorción de agua / Water absorption / Absorption d'eau Wasserabsorption	>14,2%	>14,9%
ISO 10545-4		
Resistencia a la flexión N - mm ² / Breaking Strength / Résistance à la flexion/ Biegefestigkeit	>18 N/mm ²	>18 N/mm ²
ISO 10545-11		
Cuarteo/ Cracking / Fendillement / Rise	Resiste Resistant Résiste Bestanden	Resiste Resistant Résiste Bestanden
ISO 10545-14		
Manchas/ stains / Taches / Flecken	CLASE 5	CLASE 5
ISO 10545-13		
Agentes de limpieza/ Cleaning Agents/ gents Nettoyant / Reinigungsmittel	A	A
ISO 10545-13		
Aditivos piscina/ Pool Additives/ Additifs Piscines / Schwimmbadreinigungszusätze	A	A
ISO 10545-2		
Longitud y anchura / Length and Height / Longueur et Largueur / Länge und Breite	±0,5%	±0,5%
ISO 10545-2		
Rectitud de lados / Straightness of sides / Rectitude des côtes / Kantengeradheit	±0,5%	±0,5%
ISO 10545-2		
Curvatura / Curvature / Courbure / Krümmung	0,5% / - 0,3%	0,5% / - 0,3%



ISO 10545-4 RESISTENCIA A LA FLEXIÓN

La determinación de la resistencia a la flexión consiste en someter a una baldosa entera a una carga de tres puntos de la misma, estando el punto central en contacto con la cara vista.

Se expresa en Newtons por milímetro cuadrado.



UNE 67-101-92 RESISTENCIA AL RAYADO

La prueba de dureza según el método Mohs, consiste en intentar rayar la superficie esmaltada con distintos minerales previstos, numerados progresivamente de 1 a 10. Se le atribuye a la muestra examinada, el número inmediatamente inferior al primer mineral de la escala que la raye.



UNE EN ISO 10545-11 RESISTENCIA AL CUARTEO

Se introduce la muestra en un autoclave y se la somete a una presión de 5 Kg./cm² durante 2 horas. Si después de un ciclo el esmalte no cuarteo, supera la prueba. Para conseguir una mayor seguridad, en los laboratorios de control se las somete a una presión de 6 Kg./cm² durante tres horas.



UNE EN ISO 10545-13 RESISTENCIA AL ATAQUE QUÍMICO

Para ensayar la resistencia a las manchas, se aplica una solución de azul de metileno y otra de permanganato potásico sobre la pieza y se deja secar; luego se limpia y se examina la superficie para ver si hay cambios. En las manchas, el resultado se clasifica de mayor a menor en 1,2,3, siendo el valor mínimo admitido el 2. Para ensayar la resistencia a los productos domésticos de limpieza, los aditivos para piscinas y el ácido cítrico, se somete la pieza a la acción de dichas soluciones durante seis horas y después se examina para ver si hay cambios. Para los agentes de limpieza, aditivos de piscinas, ácidos y bases, los resultados son clasificados de mayor a menor en una de las cinco clases (AA-A-B-C-D).

Para ensayar la resistencia al ácido clorhídrico y al hidróxido de potasio, se somete la pieza a la acción de dichas soluciones durante cuatro días para ver si hay cambios.



UNE EN ISO 10545-12 RESISTENCIA AL HIELO

Ensayo consistente en someter diez azulejos del mismo tipo, empapados en agua, a una alternación de hielo-deshielo de forma continua, 100 ciclos pasando de +5° c a -5°c, sin que las piezas sufran daño.



ISO 10545-4 BENDING STRENGTH

The determination of bending strength consists of subjecting a whole tile to a load at three points of it, the centre point being in contact with the glazed face. It is expressed in Newtons per square millimetre.



UNE 67-101-92 SCRATCH RESISTENCE

The Mohs hardness test consists of trying to scratch the enameled surface with various specific minerals, progressively numbered from 1 to 10. The sample examined is given the number immediately below that of the first mineral of the scale to scratch it.



E.N. 105 CRACKING RESISTENCE

The sample is placed in an autoclave and subjected to a pressure of 5 Kg./cm² for 1 hour. If the enamel does not crack after one cycle, it passes the test.

To obtain greater assurance, samples are subjected in the control laboratories to a pressure of 6 Kg./cm² for 3 hours.



UNE EN ISO 10545-13 RESISTENCE TO CHEMICAL ATTACK

To test stain resistance, solutions of methylene blue and of potassium permanganate are applied to the piece and allowed to dry. Then the piece is cleaned and its surface is examined for changes. Stain results are classified from higher to lower on a scale of 1,2,3, where the minimum admissible value is 2. To test resistance to household cleaning products, swimming pool additives and citric acid, the piece is subjected to the action of solutions of such substances for 6 hours and is then examined for changes. The results of cleaning agents, pool additives, acids bases are classified from higher to lower according to one of five classes (AA-A-B-C-D). To test resistance to hydrochloric acid and to potassium hydroxide, the piece is subjected to the action of solutions of these substances for 4 days and then examined for changes.



UNE EN ISO 10545-12 ICE RESISTANCE

This test consist of subjecting ten tiles of the same type, soaked in water, to a continuous alternating icing-deicing process of at least 50 cycles at temperatures of +5° C to - 5° C, without the pieces being damaged.

ISO 10545-4 RÉSISTANCE À LA FLEXION

La détermination de la résistance à la flexion consiste à soumettre un carreau entier à une charge portant sur trois de ses points, le point central étant en contact avec la face apparente. Elle est exprimée en newtons par millimètre carré.

UNE 67-101-92 RÉSISTANCE AUX RAYURES

Le test de dureté selon la méthode de Mohs consiste à tenter de rayer la surface émaillée avec divers minéraux prédéterminés et numérotés sur une échelle de 1 à 10. On attribue à l'échantillon examiné le numéro immédiatement inférieur à celui du premier minéral de l'échelle qui le raye.

E.N. 105 RÉSISTANCE AU FENDILLEMENT

On introduit l'échantillon dans un autoclave et on le soumet pendant une heure à une pression de 5 kg/cm². Si après un cycle l'émail ne se fendille pas, le test est probant. Pour obtenir une meilleure sécurité, les laboratoires de contrôle soumettent les échantillons à une pression de 6 kg/cm² pendant trois heures.

UNE EN ISO 10545-13 RÉSISTANCE AUX PRODUITS CHIMIQUES

Pour tester la résistance aux taches, on applique sur la pièce une solution de bleu de méthylène et une autre de permanganate de potassium et on laisse sécher ; puis on nettoie et on examine si la surface a subi des changements. Pour les taches, le résultat est classé sur une échelle descendante de 3 degrés (1, 2, 3), la valeur minimum admise étant 2. Pour tester la résistance aux produits d'entretien domestiques, aux additifs pour piscines et à l'acide citrique, on soumet la pièce pendant six heures à l'action des solutions de ces produits et on examine s'il s'est produit des changements. Pour les agents nettoyants, les additifs pour piscine, les acides et les bases, les résultats sont classés sur une échelle descendante de 5 degrés (AA, A, B, C, D). Pour tester la résistance à l'acide chlorhydrique et à l'hydroxyde de potassium, on soumet la pièce pendant quatre jours à l'action de ces solutions pour voir s'il s'est produit des changements.

UNE EN ISO 10545-12 RÉSISTANCE AU GEL

Le test consiste à soumettre dix carreaux du même type trempés dans l'eau à des alternances continues de gels et de dégels cinquante fois au minimum à des températures allant de +5 °C à -5 °C, sans que les pièces subissent d'altération.



MIRRELLA TILE

www.mirrella.com

800-471-6164

