

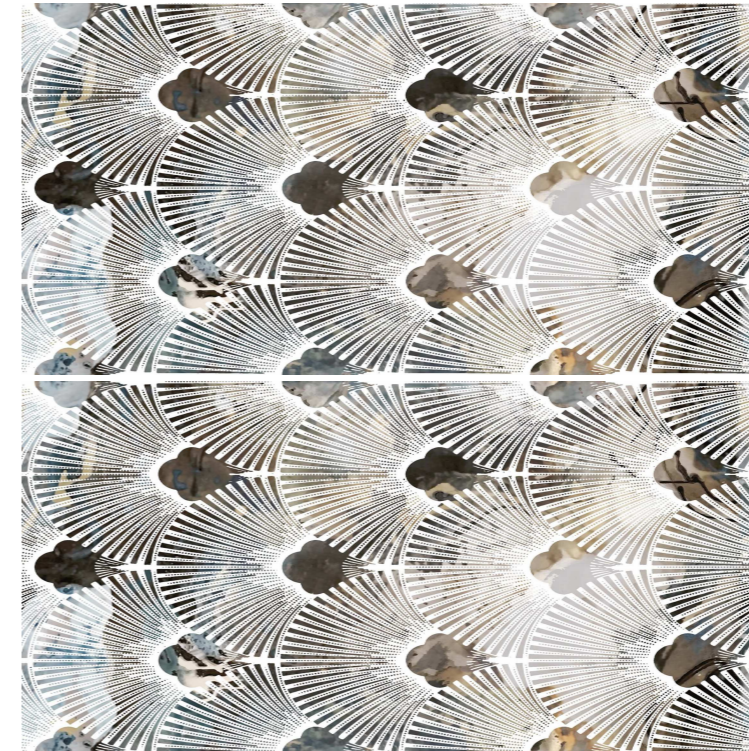
COUTURE



# MIRRELLA TILE

COUTURE

49,1 x 98,2 cm. Rect.  
19,3 x 38,6"



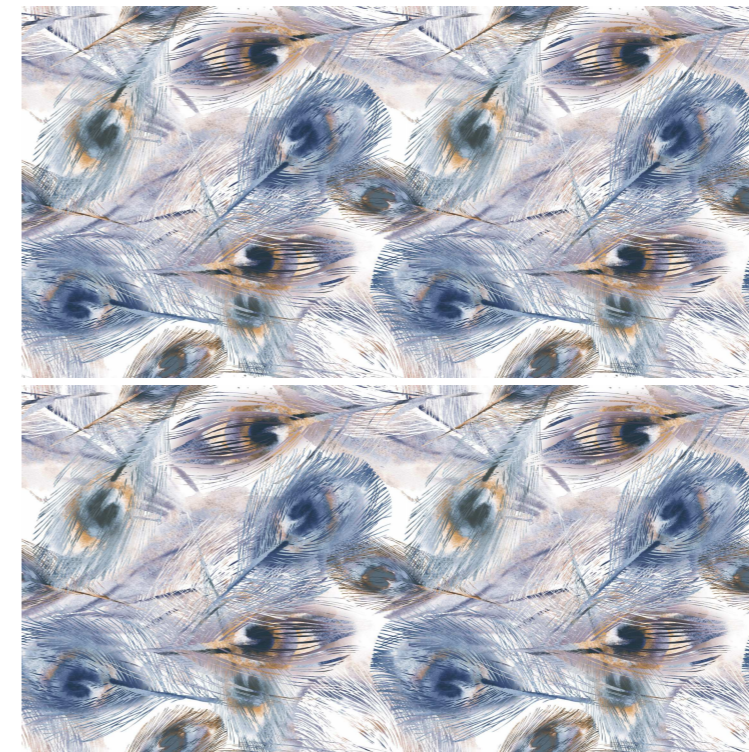
**DECO COMB**  
49,1x98,2 cm Rect.

P115 m<sup>2</sup>



**DECO BIO**  
49,1x98,2 cm Rect.

P115 m<sup>2</sup>



**DECO NUDE**  
49,1x98,2 cm Rect.

P115 m<sup>2</sup>



**DECO SAUVAGE**  
49,1x98,2 cm Rect.

P115 m<sup>2</sup>

# Bio

COUTURE

49,1 x 98,2 cm. Rect. | 19,3 x 38,6"



# Deco Sauvage

COUTURE

49,1 x 98,2 cm. Rect. | 19,3 x 38,6"



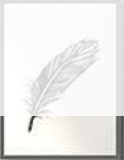
# Deco Comb

COUTURE

49,1 x 98,2 cm. Rect. | 19,3 x 38,6"



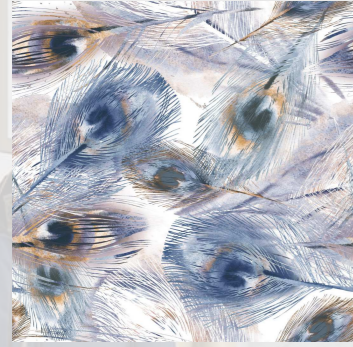
C'est  
LA  
Vie



# Deco Nude

COUTURE

49,1 x 98,2 cm. Rect. | 19,3 x 38,6"





# Deco Art & Craft

COUTURE

49,1 x 98,2 cm. Rect. | 19,3 x 38,6"









# MIRRELLA TILE

COUTURE



49,1 x 98,2 cm. Rect.  
19,3 x 38,6"



DECO ART & CRAFT  
49,1x98,2 cm Rect.

P115 m<sup>2</sup>

# link up

PORCELÁNICO / PORCELAIN TILES



## CON LINKUP HAZ TUS PROYECTOS MÁS SALUDABLES

Con el sistema link-up, se soluciona de forma definitiva el encuentro entre pared y suelo, ofreciendo una solución higiénica y al mismo tiempo estética.

### VENTAJAS DE INSTALACIÓN

- Sistema definitivo de encuentro pared suelo.
- Sistema cerámico de piezas articuladas para la eliminación de ángulos rectos entre pavimento y revestimiento.
- Facilita el acceso y la limpieza ofreciendo una mayor higiene de las superficies.
- Continuidad estética (color y tono) entre pared y suelo.
- Facilita la instalación. Menos tiempo en la colocación.
- No se rehunden las piezas en la colocación.
- Sustituye las escocías y ángulos de pequeño tamaño.
- Piezas para solucionar ángulos internos y externos.
- Muy útil en baños, duchas, saunas y zonas de agua.
- Posibilidad de acabado antideslizante.
- Amplia variedad en gama de colores y modelos.

## WITH LINKUP MAKE A MUCH HEALTHIER PROJECTS

With the Link-up system, you can solve the transition between wall and floor, offering a hygienic and a esthetic solution at the same time.

### INSTALLATION ADVANTAGES

- The ultimate system where wall and floor connect.
- Interconnecting ceramic system to avoid right angles between floor and wall.
- Facilitates access and cleanliness by improving the hygiene of the surfaces.
- Aesthetic continuity (colour and shade) between wall and floor.
- Easy installation. Less time in fixing.n.
- No parts are recessed in the installation.
- Avoids the use of v-caps and angles. Prevents the accumulation of surplus accessories.
- Pieces for internal and /or external angles.
- Very useful in showers, saunas or wet areas.
- Option of Anti-slip finish available.
- Wide range of colors and patterns.

DESPIECE LINK UP



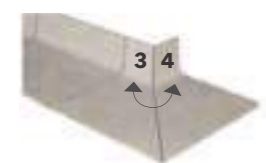
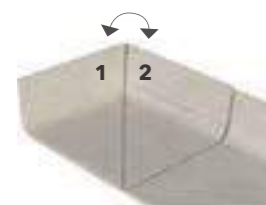
FORMATOS: 31,6 x 31,3 cm. | 31,6 x 63,7 cm. | 22,3 x 22,3 cm.



Link Up Interior

Link Up

Link Up Exterior



# normas / rules

	MONOCOLOR	CEMENTO METAL	MADERAS	PIZARRAS	PIEDRAS	ALTO BRILLO
<b>ISO 10545-3</b>						
Absorción de agua / Water absorption / Absorption d'eau / Wasserabsorption / Водопоглощение	<0,5%	<0,5%	<0,5%	<0,5%	<0,5%	<0,5%
<b>ISO 10545-4</b>						
Resistencia a la flexión I N - mm <sup>2</sup> / Breaking Strength / Résistance à la flexion/ Biegefestigkeit	>36 N/mm <sup>2</sup>	>36 N/mm <sup>2</sup>	>36 N/mm <sup>2</sup>	>36 N/mm <sup>2</sup>	>36 N/mm <sup>2</sup>	>36 N/mm <sup>2</sup>
<b>UNE - ENV- 12633</b>						
ANTISLIP CLASE 0 - CLASE 3	CLASE 1	CLASE 1	CLASE 1	CLASE 1	CLASE 1	CLASE 0
<b>ISO 10545-11</b>						
Cuarteo/ Cracking / Fendillement / Rise	Resiste Resistant Résiste Bestanden	Resiste Resistant Résiste Bestanden	Resiste Resistant Résiste Bestanden	Resiste Resistant Résiste Bestanden	Resiste Resistant Résiste Bestanden	Resiste Resistant Résiste Bestanden
<b>ISO 10545-14</b>						
Manchas/ stains / Taches / Flecken	CLASE 5	CLASE 5	CLASE 5	CLASE 5	CLASE 5	CLASE 5
<b>ISO 10545-13</b>						
Agentes de limpieza / Cleaning Agents/ gents Nettoyant / Reinigungsmittel	GA	GA	GA	GA	GA	GA
<b>ISO 10545-13</b>						
Aditivos piscina/ Pool Additives/ Additifs Piscines / Schwimmbadreinigungszsätze	GA	GA	GA	GA	GA	GA
<b>ISO 10545-13</b>						
Acidos/ Acids / Acides / Säuren	GHA	GHA	GHA	GHA	GHA	GHA
<b>ISO 10545-12</b>						
Bases/ Bases/ Bases/ Basen	GHA	GHA	GHA	GHA	GHA	GHA
<b>UNE 67-101-92</b>						
Dureza / Hardness / Dureté / Härte	6	≥5	≥5	≥7	≥5	≥4
<b>ISO 10545-2</b>						
Longitud y anchura / Lenght and Height / Longueur et Largeur / Länge und Breite	±0,6	±0,6	±0,6	±0,6	±0,6	±0,6
<b>ISO 10545-2</b>						
Rectitud de lados / Straightness of sides / Rectitude des côtes / Kantengeradheit	±0,5	±0,5	±0,5	±0,5	±0,5	±0,5
<b>ISO 10545-2</b>						
Curvatura / Curvature / Courbure / Krümmung	0,5% / - 0,3%	0,5% / - 0,3%	0,5% / - 0,3%	0,5% / - 0,3%	0,5% / - 0,3%	0,5% / - 0,3%
<b>ISO 10545-12</b>						
Resistente a la helada / Ice / Gel / Frost	Resiste Resistant Résiste Bestanden	Resiste Resistant Résiste Bestanden	Resiste Resistant Résiste Bestanden	Resiste Resistant Résiste Bestanden	Resiste Resistant Résiste Bestanden	Resiste Resistant Résiste Bestanden
<b>CONSEJO DE USO (1-5)</b>						
	3	3	3	3 / 4	4	3

	25 X 73 CM.	53 X 106 CM RECT. 26'5 X 106 CM RECT.
<b>ISO 10545-3</b>		
Absorción de agua / Water absorption / Absorption d'eau / Wasserabsorption	>14,2%	>14,9%
<b>ISO 10545-4</b>		
Resistencia a la flexión IN - mm <sup>2</sup> / Breaking Strength / Résistance à la flexion/ Biegefestigkeit	>18 N/mm <sup>2</sup>	>18 N/mm <sup>2</sup>
<b>ISO 10545-11</b>		
Cuarteo/ Cracking / Fendillemt / Rise	Resiste Resistant Résiste Bestanden	Resiste Resistant Résiste Bestanden
<b>ISO 10545-14</b>		
Manchas/ stains / Taches / Flecken	CLASE 5	CLASE 5
<b>ISO 10545-13</b>		
Agentes de limpieza/ Cleaning Agents/ gents Nettoyant / Reinigungsmittel	A	A
<b>ISO 10545-13</b>		
Aditivos piscina/ Pool Additives/ Additifs Piscines / Schwimmbadreinigungszsätze	A	A
<b>ISO 10545-2</b>		
Longitud y anchura / Length and Height / Longueur et Largeur / Länge und Breite	±0,5%	±0,5%
<b>ISO 10545-2</b>		
Rectitud de lados / Straightness of sides / Rectitude des côtes / Kantengeradheit	±0,5%	±0,5%
<b>ISO 10545-2</b>		
Curvatura / Curvature / Courbure / Krümmung	0,5% / - 0,3%	0,5% / - 0,3%



## ISO 10545-4 RESISTENCIA A LA FLEXIÓN

La determinación de la resistencia a la flexión consiste en someter a una baldosa entera a una carga de tres puntos de la misma, estando el punto central en contacto con la cara vista.

Se expresa en Newtons por milímetro cuadrado.



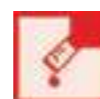
## UNE 67-101-92 RESISTENCIA AL RAYADO

La prueba de dureza según el método Mohs, consiste en intentar rayar la superficie esmaltada con distintos minerales previstos, numerados progresivamente de 1 a 10. Se le atribuye a la muestra examinada, el número inmediatamente inferior al primer mineral de la escala que la raye.



## UNE EN ISO 10545-11 RESISTENCIA AL CUARTEO

Se introduce la muestra en un autoclave y se la somete a una presión de 5 Kg./cm<sup>2</sup> durante 2 horas. Si después de un ciclo el esmalte no cuarteo, supera la prueba. Para conseguir una mayor seguridad, en los laboratorios de control se las somete a una presión de 6 Kg./cm<sup>2</sup> durante tres horas.



## UNE EN ISO 10545-13 RESISTENCIA AL ATAQUE QUÍMICO

Para ensayar la resistencia a las manchas, se aplica una solución de azul de metileno y otra de permanganato potásico sobre la pieza y se deja secar; luego se limpia y se examina la superficie para ver si hay cambios. En las manchas, el resultado se clasifica de mayor a menor en 1,2,3, siendo el valor mínimo admitido el 2. Para ensayar la resistencia a los productos domésticos de limpieza, los aditivos para piscinas y el ácido cítrico, se somete la pieza a la acción de dichas soluciones durante seis horas y después se examina para ver si hay cambios. Para los agentes de limpieza, aditivos de piscinas, ácidos y bases, los resultados son clasificados de mayor a menor en una de las cinco clases (AA-A-B-C-D).

Para ensayar la resistencia al ácido clorhídrico y al hidróxido de potasio, se somete la pieza a la acción de dichas soluciones durante cuatro días para ver si hay cambios.



## UNE EN ISO 10545-12 RESISTENCIA AL HIELO

Ensayo consistente en someter diez azulejos del mismo tipo, empapados en agua, a una alternación de hielo-deshielo de forma continua, 100 ciclos pasando de +5° c a -5°c, sin que las piezas sufran daño.



## ISO 10545-4 BENDING STRENGTH

The determination of bending strength consists of subjecting a whole tile to a load at three points of it, the centre point being in contact with the glazed face. It is expressed in Newtons per square millimetre.



## UNE 67-101-92 SCRATCH RESISTANCE

The Mohs hardness test consists of trying to scratch the enameled surface with various specific minerals, progressively numbered from 1 to 10. The sample examined is given the number immediately below that of the first mineral of the scale to scratch it.



## E.N. 105 CRACKING RESISTANCE

The sample is placed in an autoclave and subjected to a pressure of 5 Kg./cm<sup>2</sup> for 1 hour. If the enamel does not crack after one cycle, it passes the test.

To obtain greater assurance, samples are subjected in the control laboratories to a pressure of 6 Kg./cm<sup>2</sup> for 3 hours.



## UNE EN ISO 10545-13 RESISTENCE TO CHEMICAL ATTACK

To test stain resistance, solutions of methylene blue and of potassium permanganate are applied to the piece and allowed to dry. Then the piece is cleaned and its surface is examined for changes. Stain results are classified from higher to lower on a scale of 1,2,3, where the minimum admissible value is 2. To test resistance to household cleaning products, swimming pool additives and citric acid, the piece is subjected to the action of solutions of such substances for 6 hours and is then examined for changes. The results of cleaning agents, pool additives, acids bases are classified from higher to lower according to one of five classes (AA-A-B-C-D). To test resistance to hydrochloric acid and to potassium hydroxide, the piece is subjected to the action of solutions of these substances for 4 days and then examined for changes.



## UNE EN ISO 10545-12 ICE RESISTANCE

This test consist of subjecting ten tiles of the same type, soaked in water, to a continuous alternating icing-deicing process of at least 50 cycles at temperatures of +5° C to - 5° C, without the pieces being damaged.

## ISO 10545-4 RÉSISTANCE À LA FLEXION

La détermination de la résistance à la flexion consiste à soumettre un carreau entier à une charge portant sur trois de ses points, le point central étant en contact avec la face apparente. Elle est exprimée en newtons par millimètre carré.

## UNE 67-101-92 RÉSISTANCE AUX RAYURES

Le test de dureté selon la méthode de Mohs consiste à tenter de rayer la surface émaillée avec divers minéraux prédéterminés et numérotés sur une échelle de 1 à 10. On attribue à l'échantillon examiné le numéro immédiatement inférieur à celui du premier minéral de l'échelle qui le raye.

## E.N. 105 RÉSISTANCE AU FENDILLEMENT

On introduit l'échantillon dans un autoclave et on le soumet pendant une heure à une pression de 5 kg/cm<sup>2</sup>. Si après un cycle l'émail ne se fendille pas, le test est probant. Pour obtenir une meilleure sécurité, les laboratoires de contrôle soumettent les échantillons à une pression de 6 kg/cm<sup>2</sup> pendant trois heures.

## UNE EN ISO 10545-13 RÉSISTANCE AUX PRODUITS CHIMIQUES

Pour tester la résistance aux taches, on applique sur la pièce une solution de bleu de méthylène et une autre de permanganate de potassium et on laisse sécher; puis on nettoie et on examine si la surface a subi des changements. Pour les taches, le résultat est classé sur une échelle descendante de 3 degrés (1, 2, 3), la valeur minimum admise étant 2. Pour tester la résistance aux produits d'entretien domestiques, aux additifs pour piscines et à l'acide citrique, on soumet la pièce pendant six heures à l'action des solutions de ces produits et on examine s'il s'est produit des changements. Pour les agents nettoyants, les additifs pour piscine, les acides et les bases, les résultats sont classés sur une échelle descendante de 5 degrés (AA, A, B, C, D). Pour tester la résistance à l'acide chlorhydrique et à l'hydroxyde de potassium, on soumet la pièce pendant quatre jours à l'action de ces solutions pour voir s'il s'est produit des changements.

## UNE EN ISO 10545-12 RÉSISTANCE AU GEL

Le test consiste à soumettre dix carreaux du même type trempés dans l'eau à des alternances continues de gels et de dégels cinquante fois au minimum à des températures allant de +5 °C à -5 °C, sans que les pièces subissent d'altération.

# simbología

	Porcelánico	Porcelain Tiles	Gres Cérame Emaillé	Feinsteinzeug
	Revestimiento	Wall tile	Revêtement	Wandfliesen
	Multifuncional	Multi-Futnctional	Toutes utilisations	Ambivalent
	Diseño no repetitivo	Non repeating design	Dessin non répétitif	Nicht wiederholte entwürfe
	Destonificado	Multi shaded	Nuancé	Wechselnde Tonalitäten
	Rectificado	Rectified	Rectifié	Kalibriert
	Mate	Matt	Mat	Matt
	Brillo	Shine	Brillant	Glänzend
	Soft	Soft	Soft	Soft
	Semi pulido	Semi polished	Semi poli	Halbpoliert
	Gloss	Gloss	Brillant	Glanz
	Pulido	Polished	Poli	Polliert
	Emotile	Emotile	Emotile	Emotile
	Sistema de colocación	Laying system	Système de pose	Verlegungssystem
	Soporte coloreado	Self coloured clay	Base coloreé	Durchgefärbte Scherbe
	Resistencia a la helada	Frost resistant	Résistant au gel	Frostischer
	Antideslizante	Antislip	Antidérapant	Rutschfest
	Uso interior	Interior use	Usage en intérieur	Für Innenbereich
	Uso exterior	Exterior use	Usage en extérieur	Für aussenbereich
	Resistencia a la flexión	Resistance to flexion	Résistance à la flexion	Bruchwiderstandfähig
	Resistencia a la humedad	Humidity resistant	Résistance à l'humidité	Feuchtigkeitfestigkeit
	Fácil limpieza	Easy to clean	Nettoyage facile	Einfache reinigung
	Resistente a las manchas	Stain resistant	Résiste aux tâches	Fleckenbeständig
	Divisible	Divisible	Divisible	Teilbar
	Resistente al fuego	Fire resistant	Resistant au feu	Feuerresistent





**MIRRELLA TILE**

[www.mirrella.com](http://www.mirrella.com)

800-471-6164

